

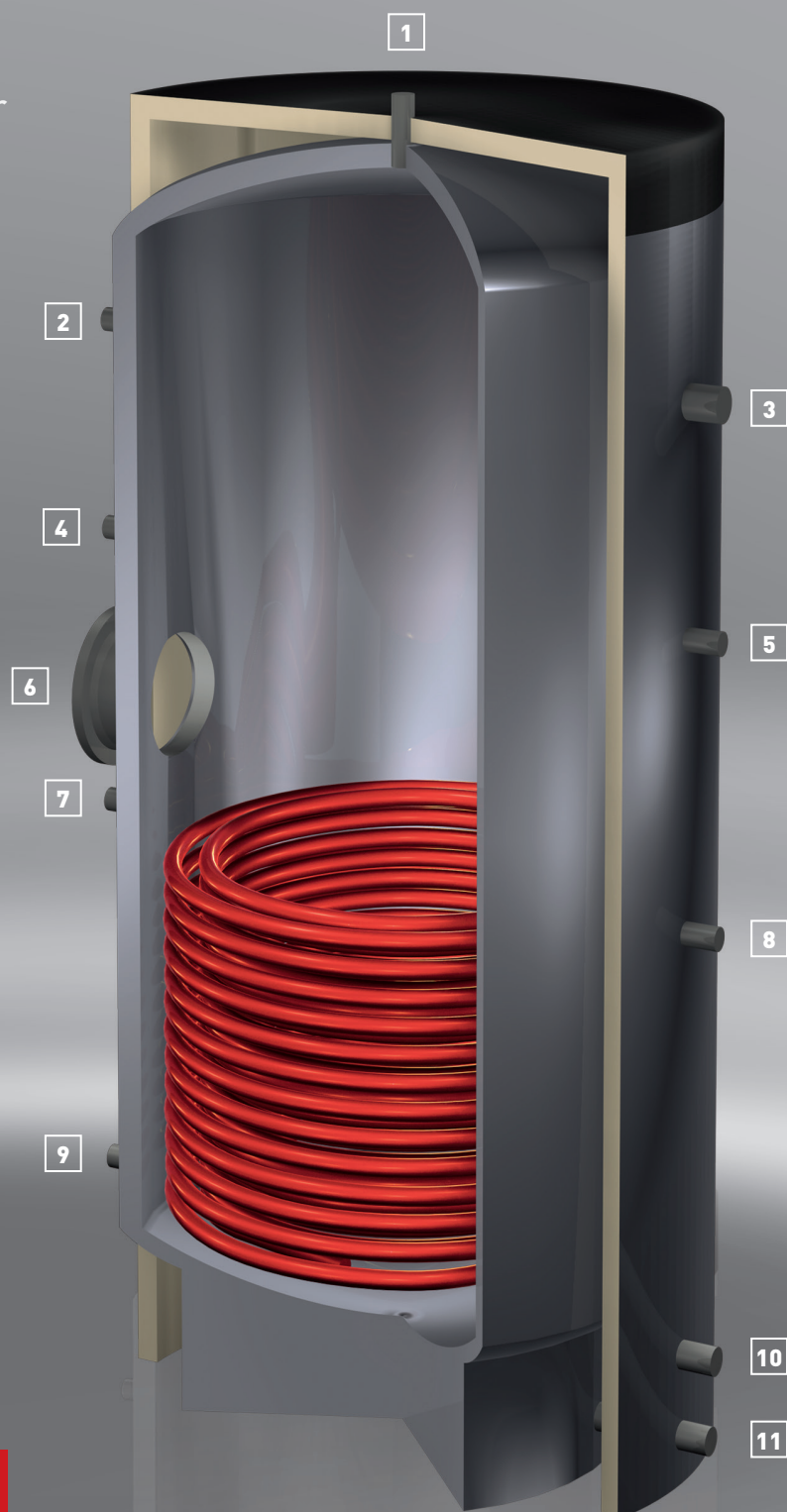
R-HLS

Edelstahl-Hochleistungsspeicher

- 1 Entlüftung
- 2 Thermometer
- 3 Warmwasser
- 4 Temperaturregelung
- 5 Zirkulation
- 6 Revisionsöffnung
- 7 Temperaturregelung
- 8 Heizwasservorlauf
- 9 Temperaturregelung
- 10 Heizwasserrücklauf
- 11 Kaltwasser

Einsatzgebiete:

- ! Fernwärme
- ! Abwärmenutzung
- ! Heizkessel



EDELSTAHL
1.4571/1.4404

R-HLS

INFORMATION

- ┃ max. Betriebsdruck: 10 bar/20 bar
- ┃ max. Betriebstemperatur: 95 °C/200 °C
- ┃ Werkstoff: 1.4571/1.4404
- ┃ Standard-Isolierung: Neodul-Isolierung mit Polystyrolmantel
- ┃ nachrüstbar mit Elektroheizflansch oder Elektroeinschraubheizkörper über Revisionsöffnung
- ┃ CE-Kennzeichnung

Hinweis

- ┃ Anschlüsse und Anschlussmaße entnehmen Sie bitte den Fertigungszeichnungen.
- ┃ Herstellung von Sondergrößen auf Anfrage.
- ┃ Alle Isolierungen entsprechen der Brandklasse B2 und sind abnehmbar.

TYP		160	200	300	400	500	750	1000
Technische Daten								
Volumen	l	172	212	289	411	490	756	990
Durchmesser ohne Isolierung	mm	500	500	500	600	600	750	850
Revisionsöffnung	mm	120/180	120/180	120/180	120/180	120/180	120/180	120/180
Gesamthöhe mit Isolierung	mm	1.240	1.490	1.740	1.735	1.985	2.075	2.075
Kippmaß	mm	1.150	1.395	1.645	1.690	1.940	2.040	2.050
Gewicht	kg	66	79	96	128	139	185	208
Heizfläche	m ²	1,4	1,8	2,6	3,8	4,0	5,0	7,0
NL-Zahl	60 °C	2,8	4,8	11,6	21,7	29,7	48,7	61,6
Neodul-Isolierung	mm	100	100	100	100	100	100	100
Energieeffizienzklasse		B	B	B	C	C	C	C